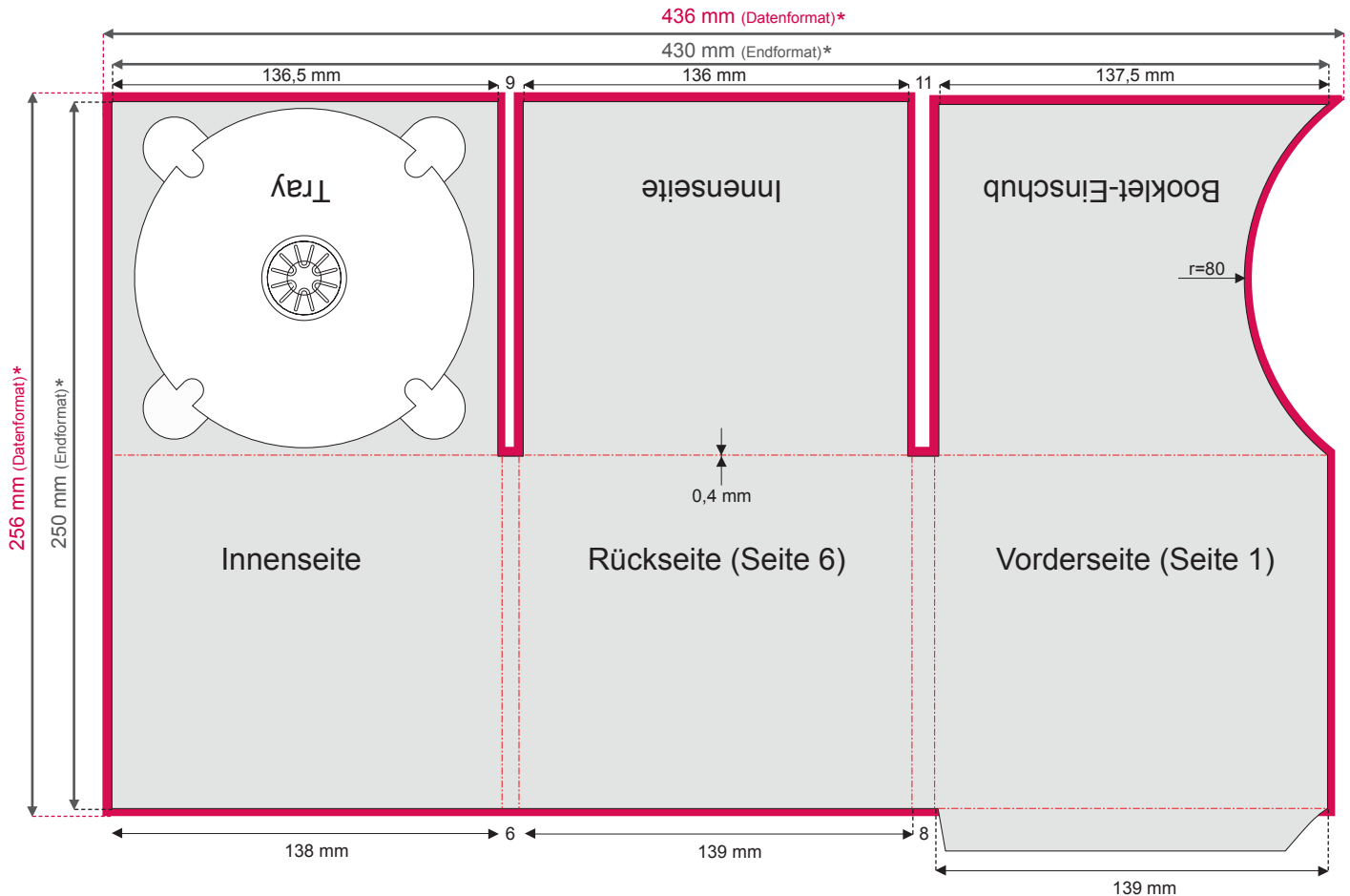


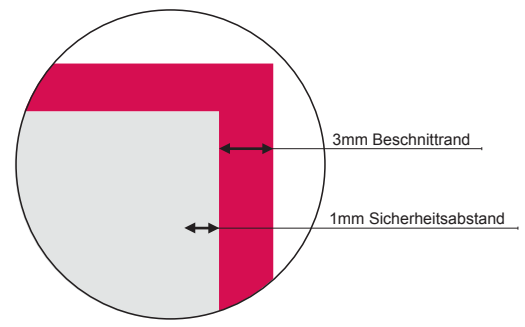
6-seitiges Digipack

Diese Spezifikation beschreibt ein 6-seitiges Digipack mit einem Booklet-Einschub links und einem Tray rechts.



bedruckbare Fläche - printable space
 3 mm Beschnitttrand - 3 mm trimming edge

- ! Bitte beachten**
- Skizze ist nicht maßstabgetreu
 - Auflösung: 300 dpi (siehe „Unsere FAQ“ unter „Dpi“)
 - Entweder als PDF/X-3:2002, tif/tiff oder jpg abspeichern
 - 3 mm Beschnittzugabe beachten (siehe „Unsere FAQ“ unter „Beschnitttrand“)
 - Hintergrundbilder und Grafiken bis an den Beschnitttrand (siehe Grafik rechts) anlegen
 - Schriften in Pfade umwandeln, wenn die Datei als PDF abgespeichert wird
 - 1 mm Sicherheitsabstand zum Rand des Endformates halten (siehe Grafik rechts)
 - Farbauftrag nicht unter 10% verwenden (siehe „Unsere FAQ“ unter „Farbauftrag“)
 - Ausreichende Linienstärken verwenden (siehe „Unsere FAQ“ unter „Linienstärken“)
 - Datei im CMYK-Modus (4-farbig) oder Graustufen (2-farbig) anlegen (siehe „Unsere FAQ“ unter „4-farbig (CMYK)“)
 - Folgende Farbprofile dürfen verwendet werden:
 ISO Coated v2 300% (ECI)
 oder ISO Coated v2 (ECI) bei Adobe bekannt unter „Coated FOGRA39 (ISO 12647-2:2004)“
 kostenlos bei www.eci.org zum Download



* siehe „Unsere FAQ“ unter „Was bedeutet Datenformat/Endformat?“