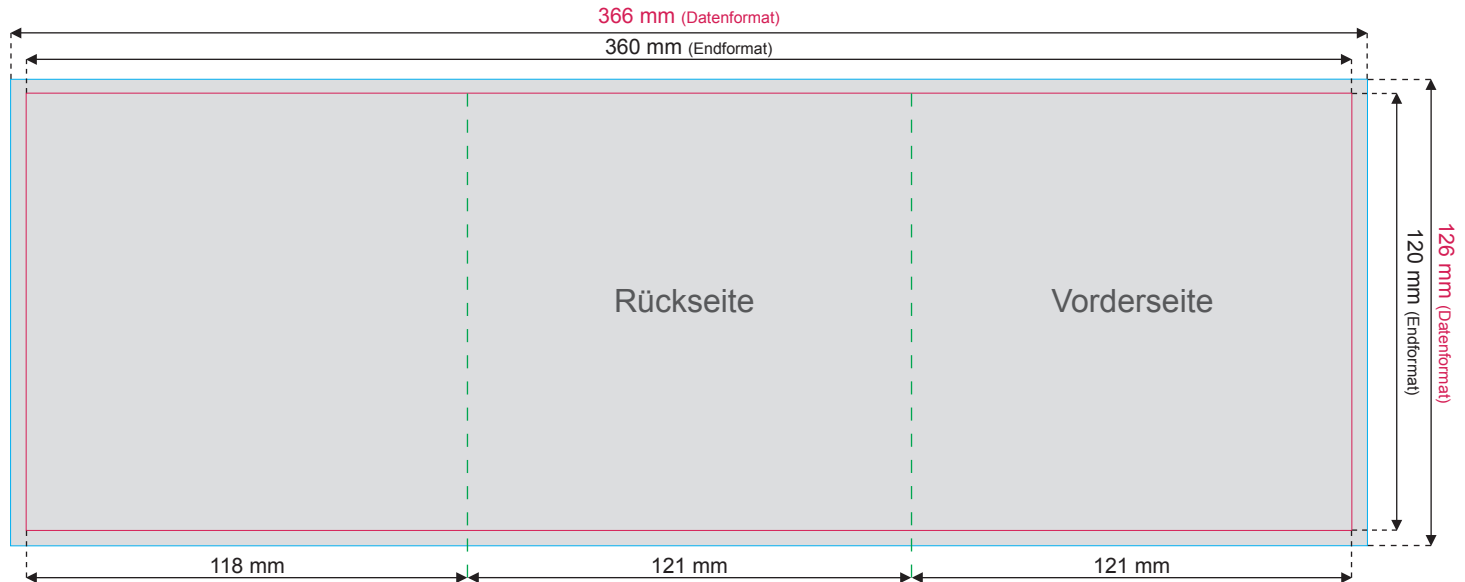


6-seitiges CD-Booklet

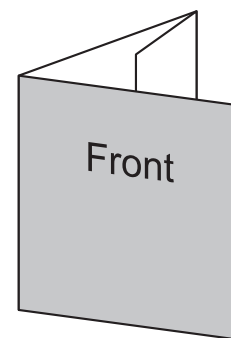
Das 6-seitige CD-Booklet mit Wickelfalz ist zweifach gefalztes Heft.
Es kann beliebig farbig bedruckt werden.



Seitenanordnung für das 6-seitige Booklet mit Wickelfalz

6-seitiges Booklet mit Wickelfalz:

Beim anlegen der Innenseite darauf achten dass die Breitenmaße in umgekehrter Reihenfolge liegen (121 - 121 - 118 mm).



- 3 mm Beschnitttrand - 3 mm trimming edge
- Endformat - trimmed size
- - - Perforationslinie / Nutzung - perforation line / grooving

- Datenformat 366 x 126 mm
Das Datenformat beinhaltet die schon mit eingerechnete Beschnittzugabe von 3 mm (siehe „Beschnitttrand“).

- Endformat 120 x 120 mm
Das Endformat beschreibt wiederum die endgültige Größe, wenn die Druckdaten auf das richtige Format zugeschnitten werden.

- Beschnitttrand 3 mm
Druckdateien müssen immer 3 mm größer als das Dokument selbst angelegt werden. Nach dem Druck werden die Drucksachen auf das endgültige Format zugeschnitten. Am Ende erhältst Du ein perfektes Ergebnis, ohne weiße „Blitzer“ am Papierrand. (siehe Grafik - dargestellt als graue Fläche)

- Sicherheitsabstand 4 mm
zum Rand des Endformates halten (siehe Grafik)

