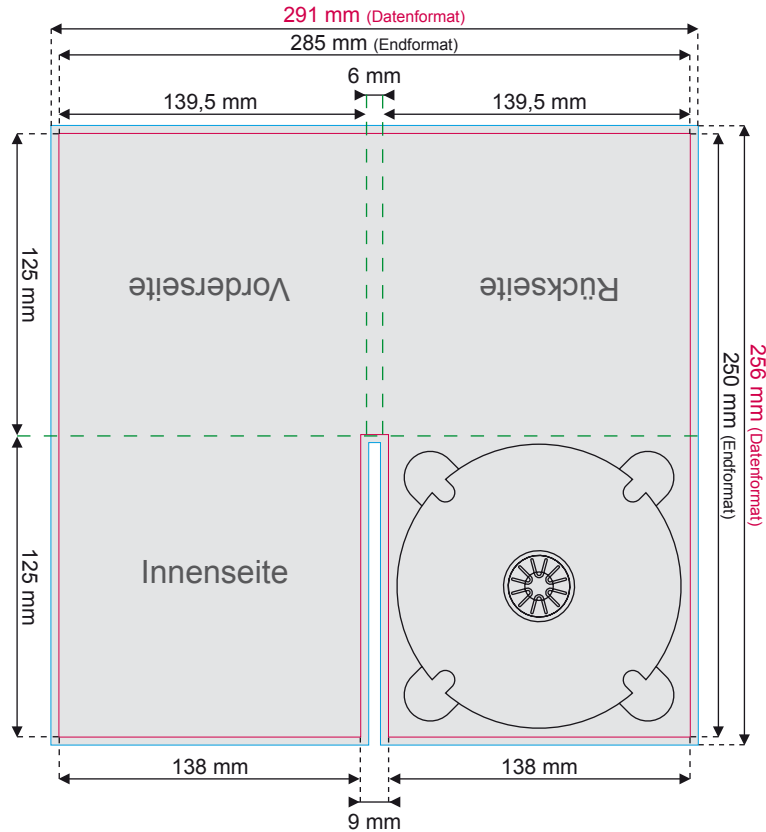


4-seitiges CD Digipack

4 seitiges CD Digipack mit Tray auf der rechten Seite.



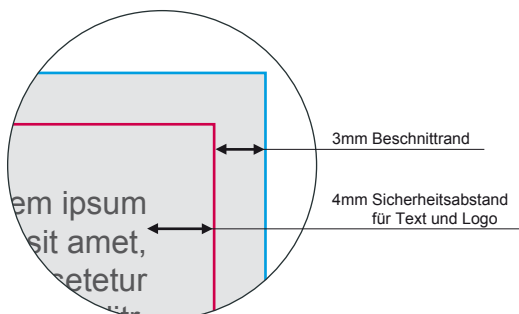
- 3 mm Beschnitttrand - 3 mm trimming edge
- Endformat - trimmed size
- - - Perforationslinie / Nutzung - perforation line / grooving

- Datenformat 291 x 256 mm
Das Datenformat beinhaltet die schon mit eingerechnete Beschnittzugabe von 3 mm (siehe „Beschnitttrand“).

- Endformat 285 x 250 mm
Das Endformat beschreibt wiederum die endgültige Größe, wenn die Druckdaten auf das richtige Format zugeschnitten werden.

- Beschnitttrand 3 mm
Druckdateien müssen immer 3 mm größer als das Dokument selbst angelegt werden. Nach dem Druck werden die Drucksachen auf das endgültige Format zugeschnitten. Am Ende erhältst Du ein perfektes Ergebnis, ohne weiße „Blitzer“ am Papierrand. (siehe Grafik - dargestellt als graue Fläche)

- Sicherheitsabstand 4 mm
zum Rand des Endformates halten (siehe Grafik)



Wichtige Punkte zur Druckdatenerstellung

Auflösung	<p>Achtet bei der Herstellung Eurer Drucksachen darauf, dass eine Auflösung von 300 dpi bzw. ppi eingestellt ist. Somit ist eine Detailgenaue und qualitativ hochwertige Auflösung gewährleistet.</p> <p>dpi steht für die Abkürzung „dots per inch“ (dt. „Punkte pro Zoll“). Es beschreibt Punktdichte bei der Bildreproduktion und ist ein Maß für die Detailgenauigkeit, sprich die Auflösung eines Bildes oder einer Grafik.</p>
Farbauftrag	<ol style="list-style-type: none">1. Farbaufträge von unter 10% sind bei Druckdaten nicht zu empfehlen, da sie im Druck kaum sichtbar sind.2. Um ein reines Tiefschwarz anzulegen, bitte in der Farbpalette Schwarz auf 100% stellen.3. Feine Linien (z.B. 0,25 pt) bitte in reinem Tiefschwarz (100%) anlegen
Linienstärken	<p>Bei positiven Linien (dunkle Linie auf hellem Hintergrund) solltet Ihr eine Stärke von mindestens 0,25 pt (0,09 mm) verwenden. Bei negativen Linien (helle Linie auf dunklem Hintergrund) verwendet bitte eine Linienstärke von mindestens 0,5 pt (0,18 mm).</p>
Datei im CMYK-Modus (4-farbig) oder Graustufen (2-farbig) anlegen	<p>CMYK ist die Abkürzung für die 4 Farbbestandteile Cyan, Magenta, Yellow und Key (Schwarz). Diese dienen als Grundlage für alle modernen Druckverfahren zum Erstellen von farbigen Abbildungen. Bei der Erstellung von Druckdateien ist es zwingend notwendig, dass diese im CMYK Modus angelegt werden. Der RGB Modus eignet sich lediglich für die Darstellung am Monitor und ist nicht für den Druck geeignet, da die Farben im Druck sonst anders dargestellt werden.</p>
Folgende Farbprofile dürfen verwendet werden	<p>ISO Coated v2 300% (ECI) kostenlos bei www.eci.org zum Download</p>
Druckdaten entweder als PDF/X-3:2002, tif/tiff oder jpg/jpeg abspeichern	<ul style="list-style-type: none">• PDF/X-3:2002 Voraussetzungen:<ul style="list-style-type: none">- PDF-Version muss 1.3 sein- Transparenzen sind nicht erlaubt- Kommentare und Formularfelder sind nicht erlaubt- Verschlüsselungen (z. B. Kennwortschutz) sind nicht erlaubt- OPI-Kommentare sind nicht erlaubt- Transferkurven sind nicht erlaubt- Ein Output-Intent muss angegeben sein- Ebenen sind nicht erlaubt- Alle Schriften müssen in Pfade konvertiert werdenweitere Informationen auf www.pdf3.org• tif/tiff Voraussetzungen:<ul style="list-style-type: none">- Auf Hintergrundebene reduzieren- Alpha-Kanäle sind nicht erlaubt- Freistellungspfade sind nicht erlaubt- Ohne Komprimierung speichern, Pixelanordnung Interleaved• jpg/jpeg Voraussetzungen:<ul style="list-style-type: none">- Nur Standard JPG-Format verwenden (kein JPG 2000 oder ähnliche)- Mit maximaler Qualität und Baseline (Standard) speichern